

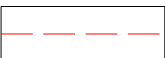


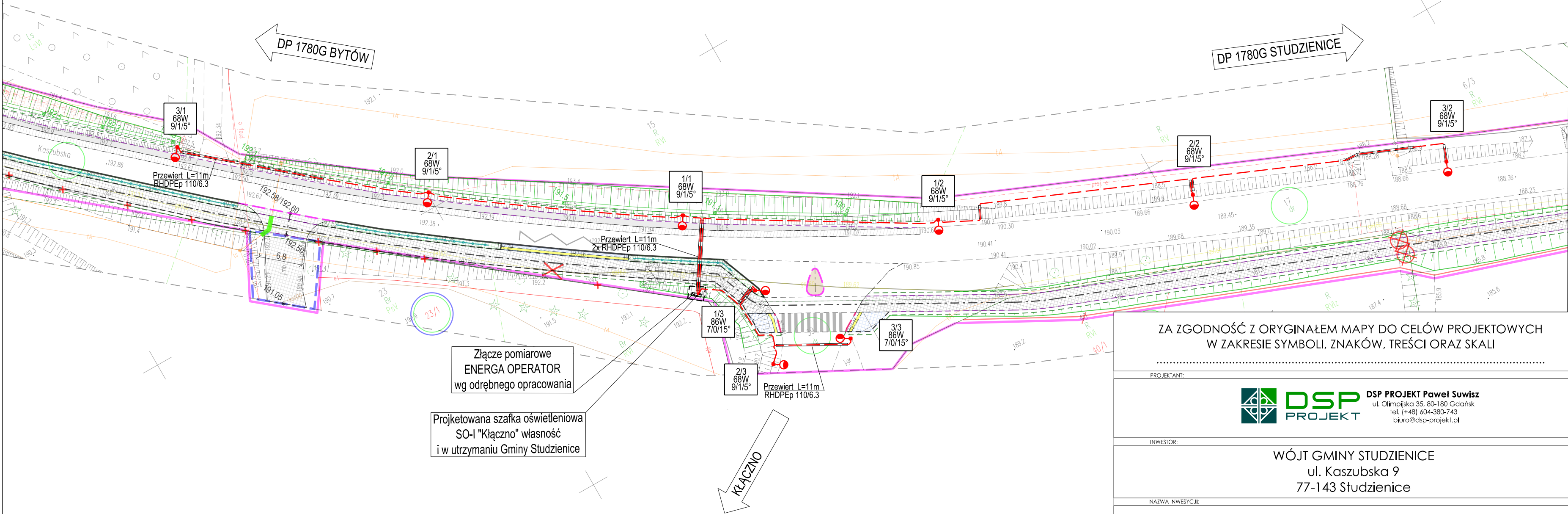


LEGENDA:

- Projektowana lampa oświetlenia drogowego
- Projektowana lampa doświetlenia przejścia dla pieszych
- Projektowana oświetleniowa linia kablowa
- Projektowana rura osłonowa
- Projektowana szafa oświetleniowa SO-I Kłaczno



ZA ZGODNOŚĆ Z ORYGINAŁEM MAPY DO CELÓW PROJEKTOWYCH
W ZAKRESIE SYMBOLI, ZNAKÓW, TREŚCI ORAZ SKALI

PROJEKTANT:



DSP PROJEKT **Paweł Suwisz**
ul. Olimpijska 35, 80-180 Gdańsk
tel. (+48) 604-380-743
biuro@dsp-projekt.pl

INWESTOR:

WÓJT GMINY STUDZIENICE
ul. Kaszubska 9
77-143 Studzienice

NAZWA INWESYCJI:

**BUDOWA TRASY PIESZO-ROWEROWEJ NA ODCINKU
UGOSZCZ - STUDZIENICE PRZY DRODZE POWIATOWEJ NR 1780G**

TYTUŁ RYSUNKU:

PLAN SYTUACYJNY

BRANŻA

ENE

FAZA

PT

PROJEKTANT:

MGR INŻ. MAREK WYSOCKI

POM/0098/PBE/18

PODPIS

SKALA

OPRACOWAŁ:

DATA

11.2025

SPRAWDZAJĄCY:

NŻ. ARTUR CEREK

POM/0004/PWOE/14

NR RYS.

E.01